



**Lys Patrimoine** - Siège social : 58 av. Pierre Berthelot - 14000 CAEN - SARL au Capital de 8 000 € - RCS CAEN 478 246 036 - Code APE : 7022Z  
N° TVA intracommunautaire : FR62478246036 - Garantie Financière et Assurance de Responsabilité Civile Professionnelle conformes aux articles  
L.530-1 et L.530-2 du Code des Assurances souscrites auprès de COVEA - Risks N°120145977  
Adhérent à l'ANACOFI sous le numéro E001368, association agréée par l'AMF  
Négociations immobilières : Partenaire de FCI Immobilier - Carte T11623 (PARIS) - Sans encaissement de fonds.

# Résidence L'Orangerie

6 Place Blot – 14000 CAEN

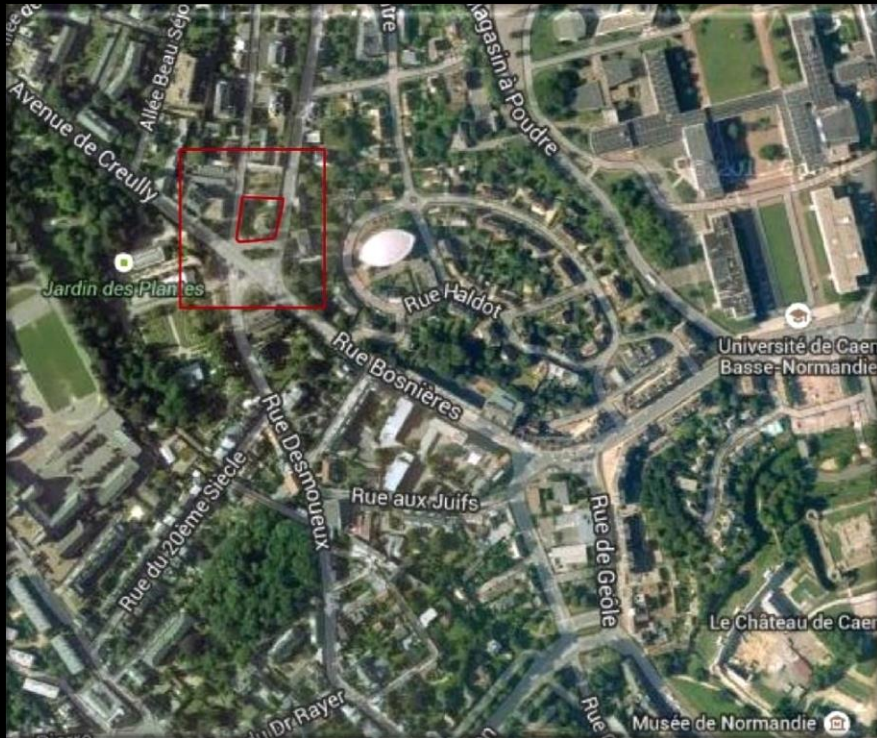


# Résidence L'Orangerie

6 Place Blot – 14000 CAEN

## Secteur :

Idéalement placé, dans un secteur d'exception, légèrement excentré de l'hyper-centre Caennais pour un maximum de calme tout en étant dans Caen même, ce projet se situe juste en face du Jardin des Plantes, à quelques minutes à pied du Château de Caen.



## Transport :

BUS 7 – 14 – 18 à 1 min

Ecole : Collège Saint Pierre, Lycée Charles de Gaules, Université de CAEN.

## Tram :

Arrêt Place de la marre à 5 min à pied

# Résidence L'Orangerie

6 Place Blot – 14000 CAEN

## Le Projet :

Fort de son emplacement et ses proximités, le projet se veut tout aussi attrayant !

- ❖ Une rénovation d'une résidence de 22 appartements
- ❖ Un environnement calme et arboré
- ❖ Des surfaces allant de 22 m<sup>2</sup> à 110 m<sup>2</sup>
- ❖ Places de parkings
- ❖ Résidence aux normes RT 2012

# Résidence L'Orangerie

6 Place Blot – 14000 CAEN

## L'immeuble :

Profitez d'une proximité, d'une structure de qualité et bien pensée !

- ❖ Un immeuble s'intégrant parfaitement au quartier.
- ❖ Résidence sécurisée via portail et visiophone.
- ❖ Des appartements lumineux et de standing
- ❖ Carrelage 45x45 cm





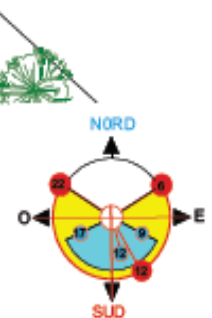
# Résidence L'Orangerie

6 Place Blot – 14000 CAEN

## Les appartements :

- ❖ T1 à partir de 113 250 €
- ❖ T2 à partir de 171 390 €
- ❖ T3 à partir de 247 775 €
- ❖ T4 à partir de 454 500 € (Avec balcon/terrasse de 18m<sup>2</sup>)
- ❖ Possibilité résidence principale & investissement locatif (PINEL)





Date: 30/05/2016		N° plan: 3637		Valeur: 7	
<b>AISD</b> <small>INVEST</small> <small>12 rue des Cordes - 14000 CAEN</small>		<b>Résidence de l'orangerie</b> 6 place Blot - 14000 CAEN		134	
<b>marchand</b> <b>gazel</b> <small>ARCHITECTES</small>		<small>RZ Bd Dupuis - 14000 Caen</small> <small>agence@marchandgazel.com</small> <small>TÉL. : 02 31 15 22 88</small>		<small>Délib. d'avis 31/10/2014</small>	
Demande de permis de construire <b>Plan masse projet</b>		200° <b>PC 02.2</b>		7	

Le présent document est l'œuvre de l'architecte désigné et ne constitue en aucun cas un plan de construction.

# Résidence L'Orangerie

6 Place Blot – 14000 CAEN

## Le Planning :

- ❖ Les contrats de réservations ont commencés en 2016
- ❖ Début des travaux 3<sup>e</sup> trimestre 2017
- ❖ Livraison prévue pour le 4<sup>e</sup> trimestre 2018

## Contacts :

Alors contactez-nous rapidement pour plus d'informations !

- ❖ Julien MARIE de Lys Habitat – Groupe Lys Patrimoine
- ❖ [www.LysPatrimoine.com](http://www.LysPatrimoine.com)
- ❖ Mail : [julien.marie@lyspatrimoine.com](mailto:julien.marie@lyspatrimoine.com)
- ❖ Tel : 02.31.84.04.76 – 06.81.00.44.86